

Ako správne lepiť vliesové tapety

Vliesové tapety sa vždy dodávajú zrolované v jednej 50 cm (alebo 75 cm) širokej roli.

Na nalepenie tapety potrebujete:

- **Vysokokvalitné lepidlo na tapety** - nájdete ho **zadarmo** v balení tapiet
- **Valček alebo štetec** na nanášanie lepidla na stenu
- **Merací pásik a ceruzka** na vyznačenie zvislých čiar (môže pomôcť vodováha alebo laserový kríž)
- **Mäkká suchá handrička alebo kefa na tapety**
- **Ostrý orezávací nôž** na konečné orezanie tapety (po zaschnutí lepidla = cca 24 hodín)
- **Dobrá nálada, bude to hračka**

Povrch steny, na ktorú chcete tapetu aplikovať, musí byť vopred čistý, ideálne bez predchádzajúcich náterov a zvyškov pôvodnej tapety alebo ostrých výčnelkov omietky, skrátka rovný a čistý. Kúsok brúsneho papiera môže tiež pomôcť vyhladiť drobné nedokonalosti povrchu, ale nezabudnite povrch utrieť alebo pretrieť. Pred samotným lepením **odporúčame použiť hĺbkový penetračný náter**, ktorý najlepšie zjednotí nasiakavosť celého povrchu steny a umožní dokonalé prilnutie tapety.

Tapetu **rozrežte na jednotlivé pásy podľa označenia. Dbajte pritom na poradie jednotlivých rezaných pásov**, aby ste ich nepomiešali a neznehodnotili tak motív na tapete.

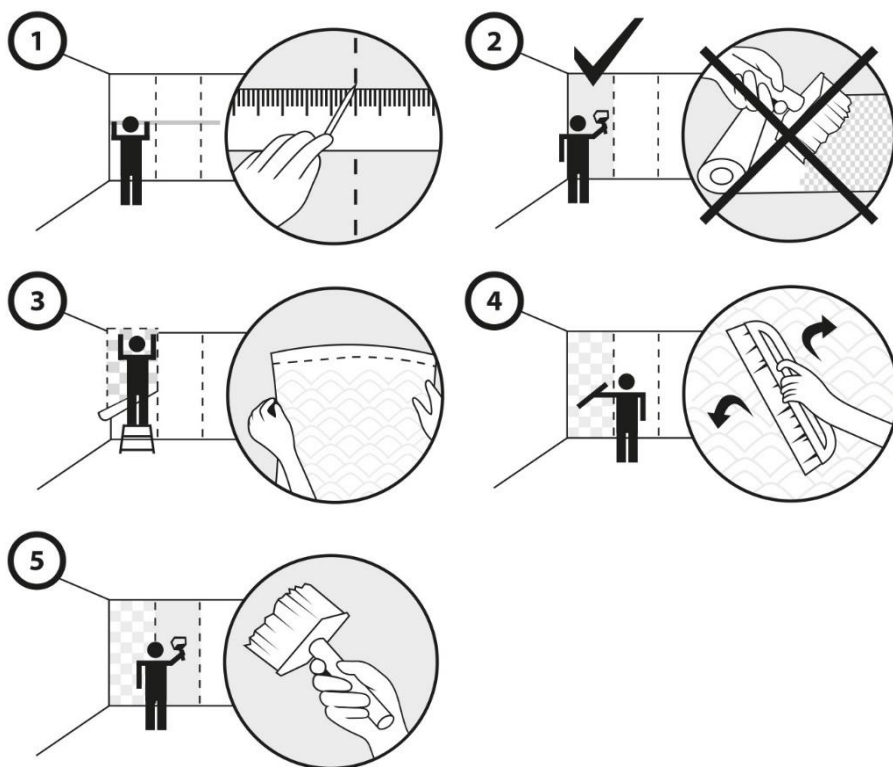
Na stenu nakreslite zvislé čiary, v závislosti od zvolenej tapety, vo vzdialenosti 50 cm alebo 75 cm od seba, aj na následnú kontrolu umiestnenia a zvislosti jednotlivých pruhov.

Pri použití vliesových tapiet **nanášajte lepidlo vždy len na stenu**, na ktorú budete lepiť nový alebo ďalší pás tapety, **nenatierajte lepidlom tapetu (!)**. S vrstvou lepidla to tiež nepreháňajte, aby po zaschnutí tapety nevznikla medzi pruhmi medzera.

Potom **lepte pásy tapety zhora nadol bez prekryvania tak, aby sa dotýkali na okrajoch, nie cez seba**, čo by mohlo spôsobiť deformáciu motívu tapety. **Lahko pomocou suchej handričky alebo tapetovej kefy vyhladte pás zhora nadol a od stredu doľava a doprava smerom k okrajom pásu.** Použite handričku naozaj jemne, aby ste nepoškodili povrch tapety.

Po nalepení celej tapety skontrolujte, či sa na niektorých miestach nenachádzajú vzduchové bubliny, pokiaľ áno, zľahka ich prepichnete ihlou alebo špičkou noža a vyhladte. Skontrolujte aj spoje pásov, ak nie sú dostatočne prilepené, naneste trochu lepidla pod uvoľnené časti a jemne ich uhladte.

Po úplnom zaschnutí lepidla, t. j. približne po 24 hodinách, odrežte prekryvajúce sa časti tapety ostrým nožom.



DOKONČENÉ, gratulujeme!

A čo samolepiace tapety?

Podklad na stenu pripravte presne tak, ako je to popísané vyššie pre vliesové tapety, t. j. **rovný a čistý, bez všetkých nerovností a priehlbín. Hĺbkový penetračný náter** zabezpečí, aby bol povrch steny rovnomerný a tapeta dokonale priľnula.

Ak sa chystáte zdobiť alebo renovovať napríklad nábytok alebo kuchynskú linku samolepiacou tapetou, zabezpečte, aby bol povrch podkladu rovný a hladký, najlepšie na konci prípravy **odmastite povrch riedidlom**. Ak renovujete drevený nábytok, nezabudnite, že **neošetrené drevené povrchy je potrebné natrieť základným náterom na báze akrylátu**.

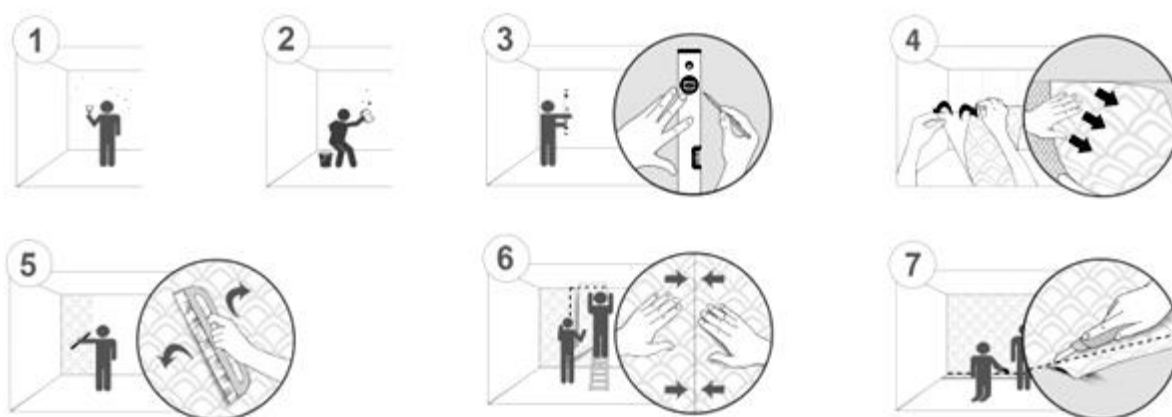
Pomocou ceruzky si vyznačte zvislé čiary, kam budete lepiť jednotlivé pásy samolepiacich tapiet. **Tapetu rozrežte na pásy podľa značiek, nezamieňajte ich poradie**.

Začnite v ľavom hornom rohu. Odlepte kúsok ochrannej fólie z prvého pásu a nalepte ho na horný okraj steny. **Postupne odlepujte ochrannú fóliu zhora nadol**, lepte tapetu na stenu, a zároveň **vyhladzujte vzduchové bubliny zhora nadol a zo strany na stranu** pomocou kefy na tapety alebo mäkkej handry. **Ďalší pás tapety nalepte priamo na okraj predchádzajúceho pásu, neprekrývajte ich.**

Po nalepení všetkých pásov tapety prepichnete špendlíkom vzduchové bubliny, ktoré sa vám nepodarilo odstrániť počas lepenia, a jemne ich vyhladzte handričkou alebo štetcom. Dávajte pozor, aby ste nepoškodili potlač tapety príliš veľkým tlakom na handričku alebo kefu.

Po 24 hodinách, keď tapeta pevne prilne k povrchu, a ak je to potrebné, odrežte prebytočné okraje tapety ostrým nožom.

Vychutnajte si dizajn, ktorý ste si vybrali, a ak sa neskôr zamilujete do iného motívu a rozhodnete sa tapetu vymeniť, nezúfajte, **pôvodnú tapetu môžete vždy pomaly stiahnuť zhora nadol bez toho, aby ste poškodili povrch steny alebo nábytok.**



Veľa šťastia pri lepení Vám praje

Belita 