

Jak správně nalepit vliesovou tapetu

Vliesové tapety dodáváme vždy navinuté v jedné roli šířky 50cm (nebo 75cm).

K nalepení tapety potřebujete:

- **Kvalitní tapetové lepidlo** – naleznete jej **zdarma** přiloženo v balíku s tapetou
- **Váleček nebo štětec** na nanášení lepidla na zeď
- **Metr a tužku** na vyznačení svislých čar (vodováha nebo laserový kříž mohou pomoci)
- **Jemný suchý hadřík** nebo **tapetovací kartáč**
- **Ostrý odlamovací nož** na závěrečný ořez tapety (po zaschnutí lepidla = cca 24 hod)
- **Dobrou náladu, bude to hračka**

Předem je nutné mít **povrch zdi, na kterou chcete nalepit tapetu, čistý, ideálně zbavený případných předešlých nátěrů a zbytků původních tapet nebo ostrých výčnělků omítky, zkrátka rovný a čistý**. Pomůže i kousek smirkového papíru na srovnání drobných nedostatků povrchu, povrch pak ale nezapomeňte omést nebo otřít. Doporučujeme před samotným lepením použít **hloubkový penetrační nátěr**, který nejlépe sjednotí savost celého povrchu zdi a umožní dokonalé přilepení tapety.

Tapetu **nastříhejte na jednotlivé pruhy dle značek**. Zde určitě **věnujte pozornost pořadí jednotlivých nastříhaných pruhů** aby nedošlo k jejich záměně a tím znehodnocení motivu na tapetě.

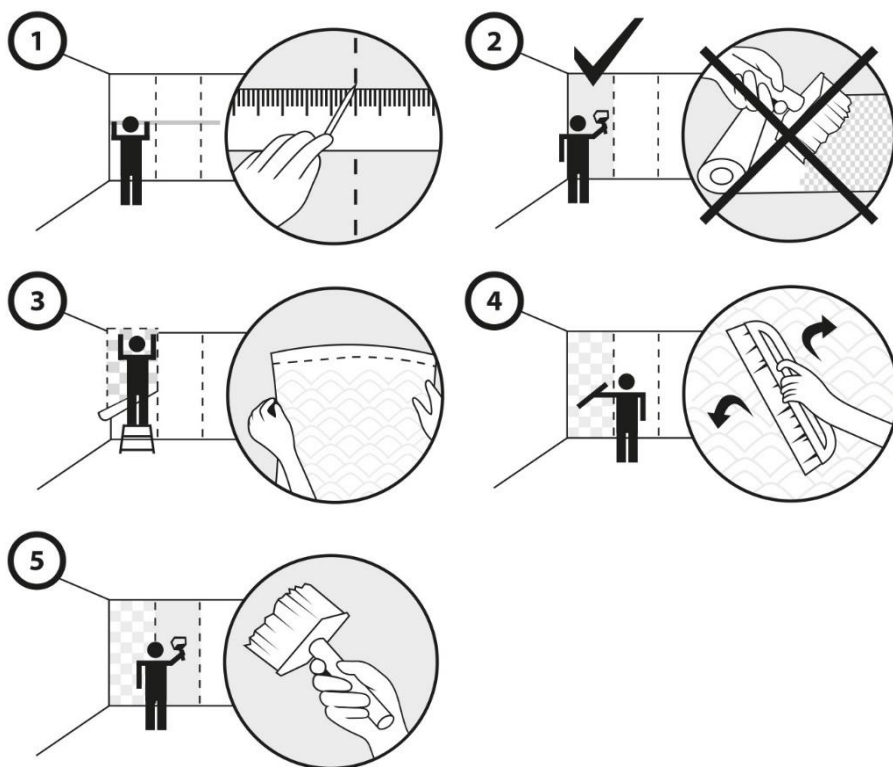
Narýsujte si svislé čáry na stěně, dle zvolené tapety 50cm nebo 75cm od sebe, i pro následnou kontrolu umístování a svislosti jednotlivých pruhů.

Při použití vliesové tapety **natřete lepidlem vždy pouze stěnu** kde budete lepit nový nebo další pruh tapety, **vliesové tapety se lepidlem nenatírají (!)**. Taky to nepřehánějte s vrstvou lepidla, aby po zaschnutí hodně promáčené tapety nevznikla škvíra mezi jejími jednotlivými pruhy.

Poté **lepte pruhy tapet směrem shora dolů bez přesahu k sobě tak, aby se dotýkaly hranami, ne přes sebe**, čímž by mohlo dojít k deformaci motivu tapety. Lehce suchým **hadříkem nebo tapetovacím kartáčem vyhlazujte pruh shora dolů a od středu směrem doleva i doprava k okrajům pruhu**. Hadříkem opravdu lehce, ať nedojde k poškození povrchu tapety.

Po nalepení celé tapety zkontrolujte, zda se na některých místech neobjevily vzduchové bubliny, ty pak lehce propíchněte jehlou nebo špičkou nožičku a vyhlad'te. Zkontrolujte i spoje jednotlivých pruhů, pokud nejsou někde dostatečně přilepeny, naneste kousek lepidla pod odchlípnuté části a jemně dohlad'te.

Po úplném zaschnutí lepidla, tedy cca po 24 hodinách, přesahující kusy tapet odřízněte ostrým odlamovacím nožem.



HOTOVO, Gratulujeme!

A jak je to se samolepicími tapetami?

Podklad stěny si připravte úplně stejně, jak je popsáno výše u tapet vliesových, tedy **rovný a čistý, zbavený všech nerovností a výčnělků. Hlubkový penetrační nátěr** zajistí před lepením tapety sjednocení savosti povrchu zdi a dokonalé přilnutí tapety.

Pokud se chystáte pomoci samolepicí tapety ozdobit nebo renovovat např. nábytek nebo kuchyňskou linku, taktéž zajistěte rovný a hladký povrch podkladu, nejlépe na závěr přípravy ještě **odmastěte povrch ředidlem**. Pokud budete renovovat dřevěný nábytek, pak pamatujte, že **neošetřené dřevěné plochy bude nutné natřít základem na akrylové bázi**.

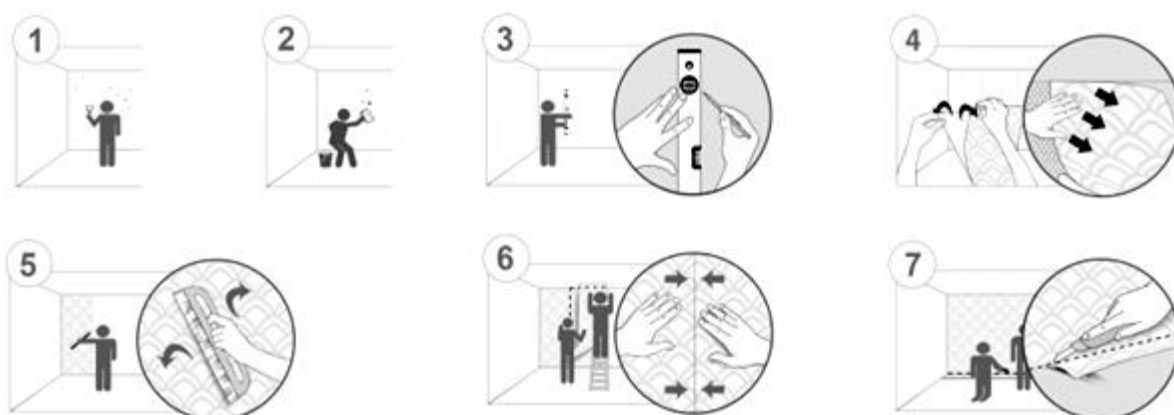
Tužkou si vyznačte svislé čáry, kam budete lepit jednotlivé pásy samolepicí tapety. **Tapetu nastříhejte na pásy** podle značek, nepopletejte jejich pořadí.

Začněte z levého horního rohu. Odlepte kousek ochranné fólie z prvního pásu a nalepte jej k hornímu okraji stěny. Postupně **směrem shora dolů** odlepujte ochrannou fólii, lepte tapetu na zeď a zároveň tapetovacím kartáčem nebo jemným hadříkem **vyhlazujte vzduchové bubliny odshora dolů a do stran**. **Další pás tapety lepte přímo k hraně předcházejícího pásu, nepřekládejte je přes sebe**.

Jakmile budete mít nalepeny všechny pásy tapety, vzduchové bubliny, které se Vám nepodařilo odstranit při lepení, na závěr propíchněte špendlíkem a jemně dovyhlaďte hadříkem nebo kartáčkem. Dávejte pozor abyste příliš silným tlakem na hadr nebo kartáč nepoškodili potisk tapety.

Po 24 hodinách, kdy je už tapeta pevně přilepena k povrchu a pokud je potřeba, ostrým odlamovacím nožem odřízněte přebytečné okraje tapety.

Užijte si design, který jste si vybrali a pokud se někdy později zamilujete o jiného motivu a budete se rozhodovat o výměně tapety, nezoufejte, původní **tapety lze vždy pomalým tahem postupně shora dolů strhnout tak, že nepoškodíte povrch stěny nebo nábytku.**



Hodně štěstí při lepení Vám přeje

Belita♥